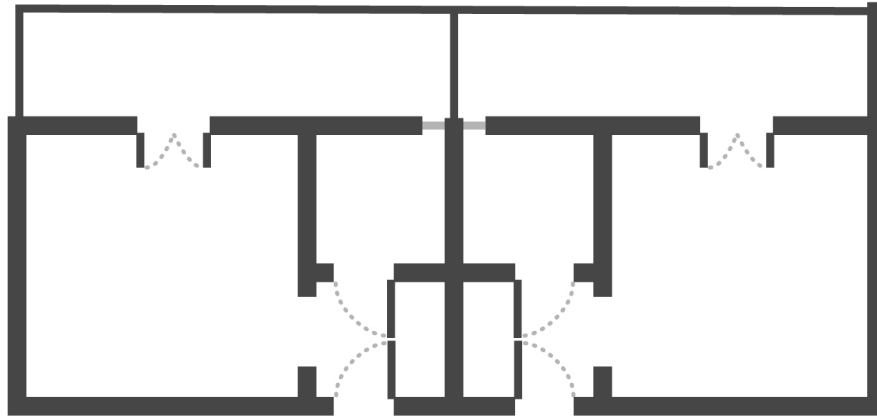
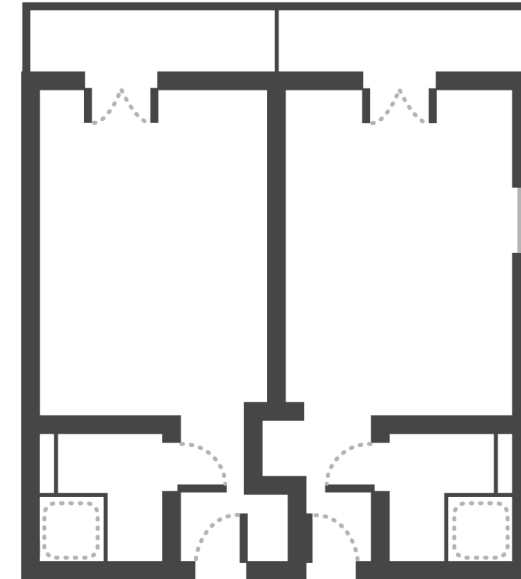




GRUNDRISSE DER GEBÄUDE (Beispiele)

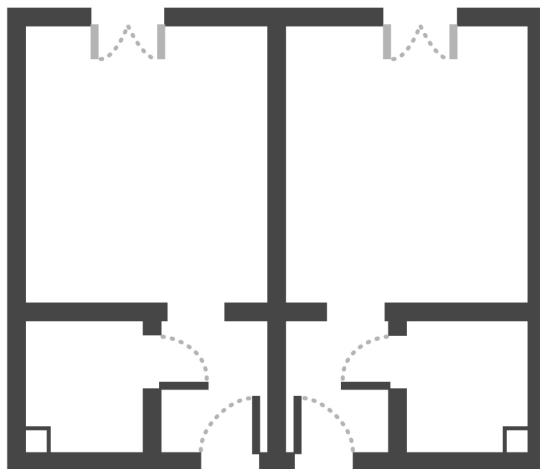


ALTBAU MIT BALKON
(Wohnfläche ca. 13 m²)



ALTBAU MIT TERRASSE
(Wohnfläche ca. 16 m²)

ALTBAU
(Wohnfläche ca. 15 m²)



NEUBAU MIT BALKON
(Wohnfläche ca. 20 m²)

